



**КОМИТЕТ ИМУЩЕСТВЕННЫХ ОТНОШЕНИЙ
АДМИНИСТРАЦИИ ПЕРМСКОГО МУНИЦИПАЛЬНОГО РАЙОНА**

РЕШЕНИЕ

о размещении объектов № 588

Пермский край
Пермский район

19.07.2021

Комитет имущественных отношений администрации Пермского муниципального района разрешает Открытому акционерному обществу «Межрегиональная распределительная сетевая компания Урала» (ИНН 6671163413, ОГРН 1056604000970, почтовый адрес: 614016, г. Пермь, ул. Инженерная, 17)

размещение объекта: «Строительство ВЛ 0,4 кВ с установкой ПУ для электроснабжения села Култаево (4500062585) Цаплина Е.В.

на землях государственная собственность на которые не разграничена

на срок бессрочно.

Местоположение: Пермский край, Пермский район, Култаевское с/п, с. Култаево.

Приложение: схема предполагаемых к использованию земель или земельных участков.

Председатель комитета
имущественных отношений администрации
Пермского муниципального района



Г.В. Мюресов

(подпись, печать)

СХЕМА РАСПОЛОЖЕНИЯ ЗЕМЕЛЬНОГО УЧАСТКА НА КАДАСТРОВОМ ПЛАНЕ ТЕРРИТОРИИ

Объект: Строительство ВЛ 0,4 кВ с установкой ПУ для электроснабжения села Култаево (4500062585) Цаплина Е.В.

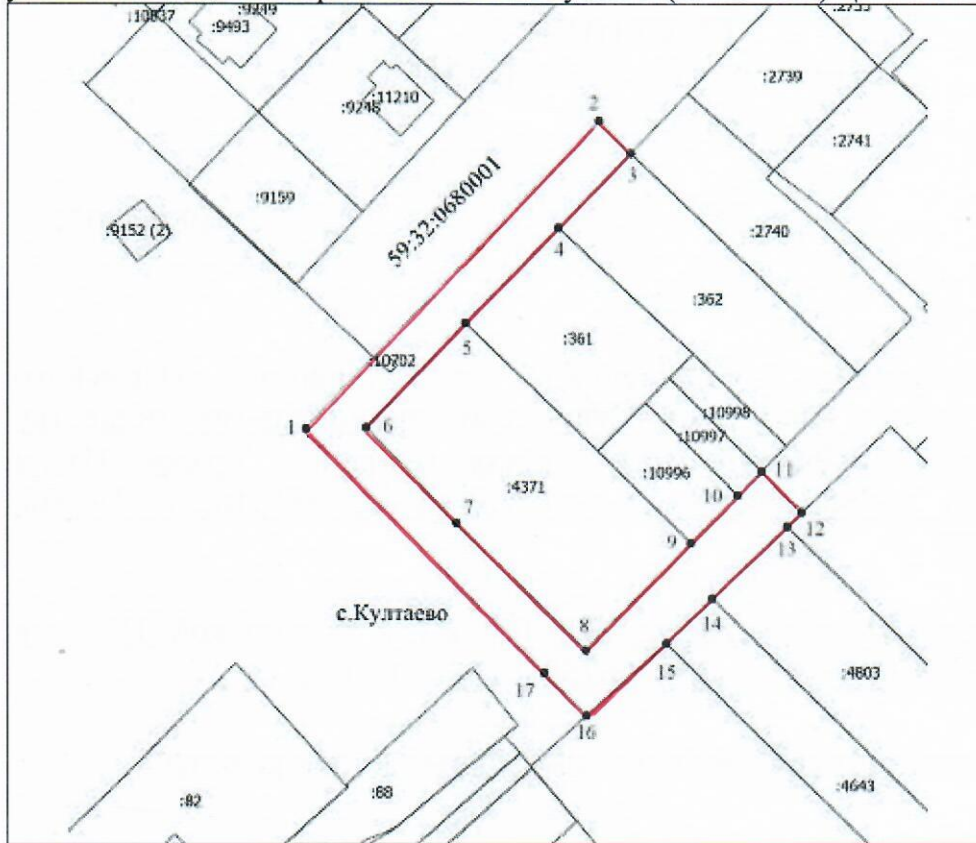
Местоположение объекта: край Пермский, район Пермский, с/п Култаевское, с.Култаево.

Площадь земель или части земельного участка, кв.м.: 1484

Категория земель: Земли населенных пунктов

Вид разрешенного использования земельного участка: -

Цель использования: под объекты инженерного оборудования Электроснабжения (Строительство ВЛ 0,4 кВ с установкой ПУ для электроснабжения села Култаево (4500062585) Цаплина Е.В.)








Координаты характерных точек МСК-59

№	X	Y
1	504384,55	2213067,49
2	504438,80	2213119,16
3	504433,07	2213124,76
4	504420,04	2213111,98
5	504403,21	2213095,61
6	504384,77	2213078,15
7	504368,00	2213094,08
8	504345,58	2213116,79
9	504364,50	2213135,40
10	504372,93	2213143,69
11	504377,18	2213147,87
12	504369,89	2213154,91
13	504367,42	2213152,36
14	504354,70	2213139,13
15	504346,78	2213131,06
16	504334,04	2213116,95
17	504341,56	2213109,51

Масштаб 1:1000

Условные обозначения

-  - Предлагаемые к использованию земли
-  - Характерные точки границы испрашиваемого земельного участка
-  - Номер характерной точки
-  - Кадастровый номер земельного участка
-  - Существующая часть границы, имеющиеся в ЕГРН сведения о которой достаточны для определения ее местоположения
- 59.32.0680001 - Номер кадастрового квартала
- с.Култаево - Наименование населенного пункта

Описание границ смежных землепользователей:

- 11-12, 16-3 – неразграниченный земельный участок;
- 3-4 – зем.уч с КН 59:32:0680001:362;
- 4-5 – зем.уч с КН 59:32:0680001:361;
- 5-9 – зем.уч с КН 59:32:0680001:4371;
- 9-10 – зем.уч с КН 59:32:0680001:10996;
- 10-11 – зем.уч с КН 59:32:0680001:10997;
- 11 – зем.уч с КН 59:32:0680001:10998;
- 12-13 – зем.уч с КН 59:32:0680001:2743;
- 11-14 – зем.уч с КН 59:32:0680001:4803;
- 14-15 – зем.уч с КН 59:32:0680001:4643;
- 15-16 – зем.уч с КН 59:32:0680001:104

Заявитель:  /А.В. Мальцев/